

TB

中华人民共和国铁道部标准

TB 1820~1822—87

钢丝编织胶管及接头

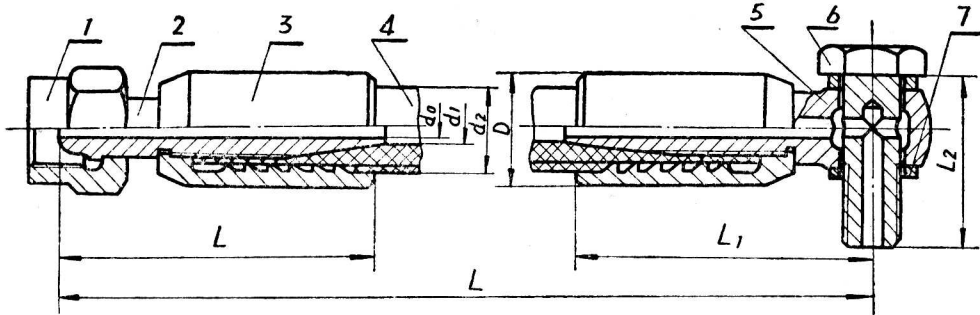
1988—01—16发布

1988—07—01实施

中华人民共和国铁道部 发布

钢丝编织胶管及接头球头式

本标准适用于空气、油、水管路用的钢丝编织胶管及接头。



标记示例：胶管内径 $d_1=6.3\text{mm}$ ，长度 $L=326\text{mm}$ 、两端均为球头式的钢丝胶管及接头：胶管接头 6.3×326 TB1820—87

表 1

mm

胶管内径 d_1	d	d_0	胶管外径 $d_2 \approx$	D	l \approx	L \approx	工作 压力 MPa (kgf/cm^2)	件号	1	2	3	4	重量 kg \approx
								代号	GB3683-83	TB1820.1-87	TB1820.2-87	TB777-84	
								名称	1型胶管	芯管	外套	活接头螺母	
								数量	1	2	2	2	
6.3	M14×1.5	4	15.7	19	55	见 表 2	4 (40)	规 格	6.3	M10×1	M10×1	M14×1.5	0.206
8	M20×1.5	6	17.3	21	58				8	M12×1.25	M12×1.25	M20×1.5	0.352
10	M22×1.5	7.5	19.7	23	60				10	M14×1.5	M14×1.5	M22×1.5	0.370
12.5	M27×2	10	23.1	27	75				12.5	M16×1.5	M16×1.5	M27×2	0.616
16	M30×2	13	26.2	30	78				16	M20×1.5	M20×1.5	M30×2	0.732
19	M39×2	15	30.2	34	82				19	M22×1.5	M22×1.5	M39×2	1.068
22	M39×2	18	33.4	36	82				22	M24×2	M24×2	M39×2	1.172
25	M42×2	21	38	40	87				25	M27×2	M27×2	M42×2	1.500
31.5	M48×2	27.5	44.7	48	98				31.5	M36×2	M36×2	M48×2	2.308
38	M56×2	33	51.1	54	104				38	M42×2	M42×2	M56×2	2.804
51	M68×2	45	64	68	109				51	M56×2	M56×2	M68×2	4.200